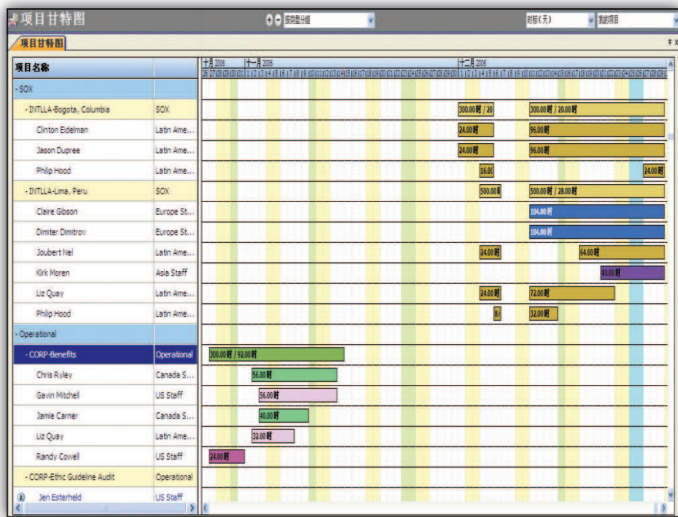


TeamSchedule 项目与资源安排

- 利用 TeamSchedule，用户能够形象直观地在年度计划中了解人员和项目安排，从而进行项目和资源分配；
- 借助 TeamSchedule 可使您的工作变得更加轻松，任何规模的团队都可以灵活地设置多名计划人员、资源组，并以最先进的甘特图界面来显示任务分配情况；
- 应用简单易用的拖放功能，您可同时选中多个资源和项目，且仅需通过一次拖放便可将其添至甘特图界面；
- 使用资源浏览功能，您可以清楚地了解人力资源的空闲时间，同时通过单击右键又可立即找到未完成资源分配的项目，据此，您可以进行项目和资源的合理分配，从而大大提高资源利用率。



TeamMate TEC 时间和费用记录

- TeamMate TEC 是一种基于网络的工具，审计人员能够用此来记录项目时间、非项目时间及相关费用支出；
- 通过与 TeamSchedule 的充分对接，TeamMate TEC 可自动导入审计人员项目和事件，例如请假，从而简化了信息输入过程；
- 浏览年度计划以检验其完整性，同时，查看项目细节，并对项目时间以及各种费用支出进行分析；

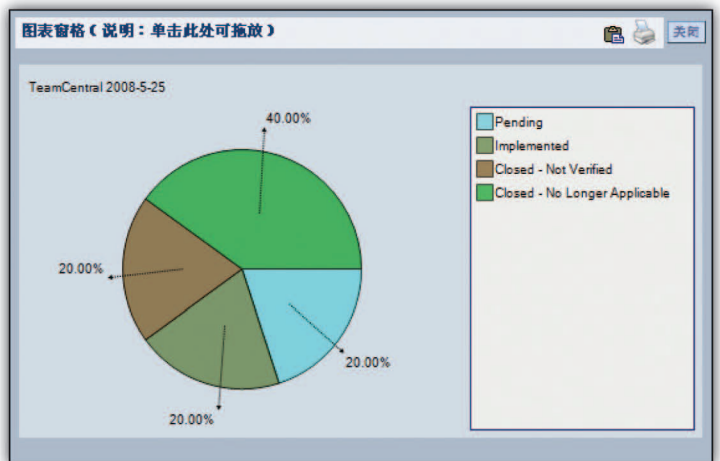


TeamCentral 项目与例外追踪

- TeamCentral 作为全球问题和追踪的网络数据库，使您所需的关键信息，垂手可得；
- 您无需进入审计项目文件，通过网络浏览器便可查看审计发现，而不必安装 TeamMate EWP；
- 可利用部门完整数据库中的主要审计数据，如问题、报告、风险与控制，轻松自如地进行网络搜索；
- 可进行/支持审计发现追踪、趋势分析、以往审计发现检视以及委员会报告；
- 高级管理层可直接访问相关信息，从而使其将更多精力放在整体目标和审计发现的管理控制上，而无需留意个中细节；
- 通过为审计对象的实施责任人赋予在 TeamCentral 上更新实施状态的权限，使您了解审计发现的实施进展情况；
- 自动发送电子邮件功能有助于对审计发现实施持续跟踪，从而大大减少用于追踪未决审计发现事宜的时间。



TeamCentral 图示 1 – 在 TeamCentral 中搜索所有审计项目中包括的合规类审计发现



TeamCentral 图示 2 – 在 TeamCentral 中搜索所有审计项目中包括的合规类审计发现，以图表显示相关状态

联系我们

欲浏览 CCH TeamMate 演示版或了解更多信息，请登陆 www.teammate-asiapac.com

伍振宇

业务发展经理
CCH TeamMate - China
电话: +86 1360 2536 987
电邮: rosie.wu@cchchina.com.cn

